

Living with Climate Change: The relevance of CBA

Panel on Community Based Adaptation Adaptation Forum Bangkok

12 March 2012



A. A. Nambi
M. S. Swaminathan Research Foundation, Chennai
arnambi@yahoo.com

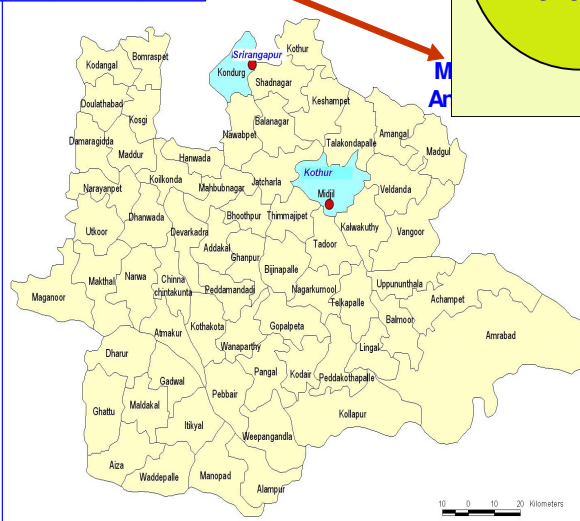
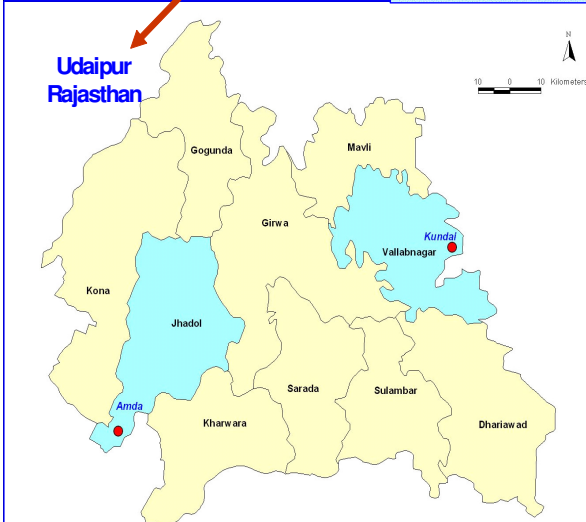
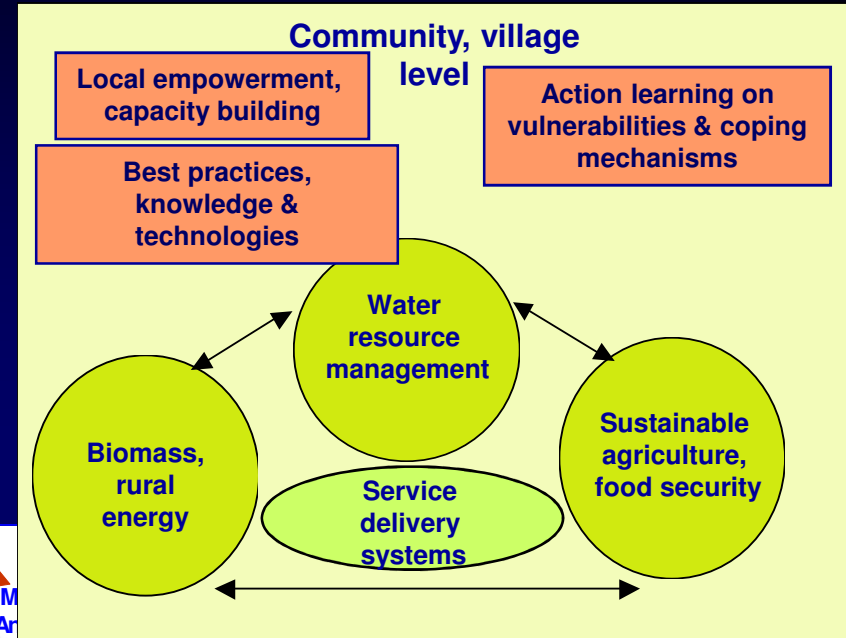
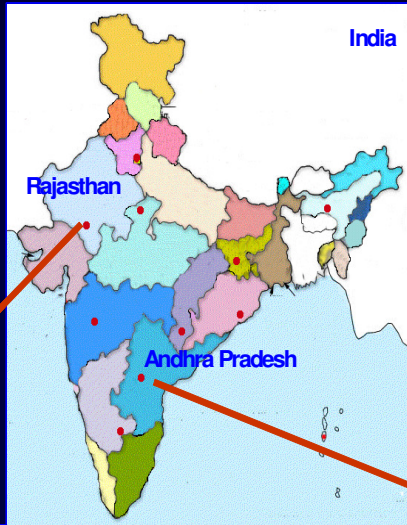


How Community Based Action support Adaptation?

- Generally community actions are need based - emerging from communities
- Takes into account local knowledge and experiences
- Decisions are by and large endorsed by communities
- Focuses on common property regimes and determine the distribution of common resources
- Facilitate pooling of resources, risk sharing and mutual insurance
- Shape access of communities to information/resources that may be relevant for climate change adaptation
- Facilitates transformative changes



Project Sites



Community Participation



Participatory Proposal for renovation of wells

दि० १६/०६

आज दि० १६/०६ को सांभुदासपुर मगर काका में समस्त ३००-००० वीरों समी मिली उद्घाटन श्री रामाजी लाणा ने की। जिसमें सभी किसानों ने भाग लिया। इस सत्र में सभी किसानों ने पानी पर चर्चा-वार्ता किन कुओं में अधिक पानी है लेकिन उनकी स्थिति अच्छी नहीं है और उन कुओं को खरी खाने पर चला गई।

प्रस्ताव-१ कुओं पर चर्चा।

प्रस्ताव-२ कुओं का चर्चा।

प्रस्ताव-३ किन कुओं को सुधारा दे और खरी खाने को न चलायें।

प्रस्ताव-१ का निर्णय सर्व एकमति से किन कुओं की कच्ची छत्ती नहीं है उन पर चर्चा की है इनके सुधारने पर सभी किसानों को पानी मिलेगा।

प्रस्ताव-२ का निर्णय सर्व एकमति से कुओं की छत्ती खन सभी किसान जमावावर पानी लेते हैं इस कुओं का चर्चा किया गया। जो निम्न है।

- १ धानाजी डोमोलाजी
- २ रामाजी डोमोलाजी
- ३ हकर विट डोमोलाजी
- ४ लाल विट डोमोलाजी
- ५ कोरजा डोमोलाजी

प्रस्ताव-२ का निर्णय किन कुओं की छत्ती सुधारी जा रही है उन कुओं के किन किसानों की खेती में पानी जाता है व उन सभी को पानी देना होगा और मशीन का खर्चा लेना। खर्च बाद में गीलनेवा रहेगा। यह निर्णय सर्व एकमति से लिया गया।

कुओं वाले किसान केनाम व परिवार को पता लगाया पानी चलावे व उन कुओं की छत्ती मरुद निम्न नाम।

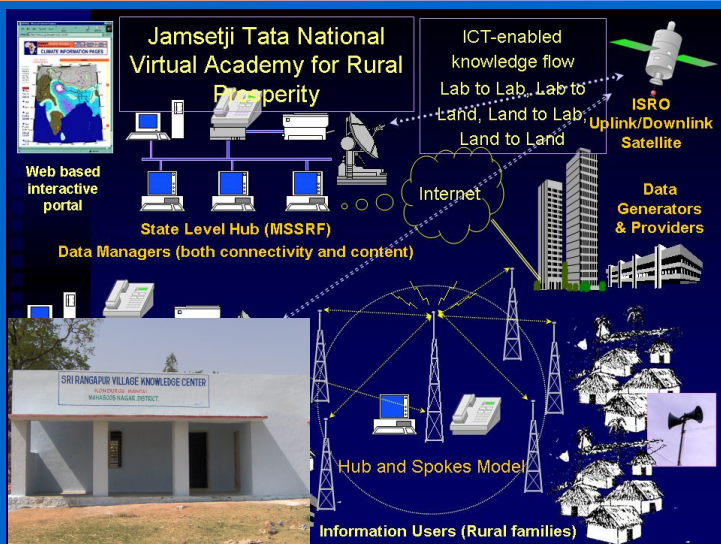
| क्र/ | सं/ | पानी लेने वाले की सं/ | मोटा पैपर | पानी चलावे |
|------|-----|-----------------------|-----------|-----------------------------|
| १ | १ | ३ | १४ | १५ कोरी २+१ घंटा कुल ३ घंटा |
| २ | २ | १५ | २५ | २५ कोरी ३+२ घंटा |
| ३ | ३ | ७ | १२ | १८ कोरी २+१ घंटा |
| ४ | ४ | १० | १६ | २२ कोरी २+२ घंटा |
| ५ | ५ | ७ | १८ | २५ कोरी ३+२ घंटा |
| ६ | ६ | ४० | १० | २० कोरी ४+४ घंटा |

मरुद छत्तीन द्वारा सिमेन्ट + ईरी मजदुरी, पैपर स्कं कर लेगे।

३२ १२ १२५



Knowledge Management



Notable Insights

- Community participation is key to adaptation practices and this is achieved by a variety of facilitations and interactions
- Both Strategic **investments** in infrastructure & skills sets are key for successful CBA
- Knowledge of the **past experiences** are vital in CBA related interventions
- Generation of **social capital** through network of mutually supportive entities is important for CBA (Ex., SFC / Transformer Committees)
- Right types – and right combination of assessments are needed to move into CBA related actions
- Expanding information, **awareness** and capacity building is critical
- Alternative crops, livelihoods are central to rural CBA
- Successful **technology demonstration and establishing credibility at cluster level essential**
- **Resource sharing** (including labor) is fundamental to community based adaptation measures. This is most likely to occur where community relations are good and traditional social institutions are strong



Communities look for **long term solutions**



Challenges

- **Difficulty in separating climate change impacts from other pressures**
- **Uncertainty in characterization of current / future climate variability/change**
- **Knowledge gaps**
- **Weakening of social networks /safety nets**
- **Up-scaling**
- **Limits of best practices**



Critical elements

- Social Mobilization
- Skill Development at the Community Level
- Awareness & Access to Information
- Identification of Catalytic Interventions
- Horizontal Knowledge sharing (community to community, farmer groups to farmer groups)

